



# ふわっと ぎゅっと おはながみのえ

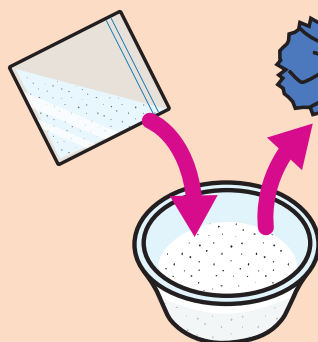
1年生  
10月

裏面に  
説明書  
あり



**できた!**  
を生み出すポイント  
みずにくくとける!  
こなの  
せんたくのりつき!

みずをいれて  
こうさくスタート!



★せんたくのりを  
よういする  
ひつようなし!

★のりカップも  
ついて  
すぐにはじめられる!



リバーシブル台紙

しろくろ

どちらかえらべる

つくり方動画  
はこちら



カラフルなおはながみが **12枚** 入り

- ピンク ●ブルー ●イエロー ●オレンジ ●グリーン ●ダークグリーン
- バイオレット ●ネイビーブルー ●レッド ●ブラウン ○ホワイト ●ブラック

B5サイズ

うみのせがい

### 3つの特長

お花紙の触り心地を感じながら、絵に表すことを楽しむ

- 1 うすくてカラフルな薄紙12枚入り
- 2 ふんまつせんたくのり入りでオールインワン
- 3 白か黒えらべるリバーシブル台紙 (A3 サイズ)

### セット内容

- ・黒/白リバーシブル台紙 (A3) ……1
- ・カラー薄紙 (B5) 12色セット ……1
- ・ふんまつせんたくのり ……1
- ・のりカップ ……1

### 用具



株式会社 東栄社  
東京都葛飾区奥戸7-8-4  
03-3691-1881  
www.e-toei.co.jp

おつきみ うさぎ



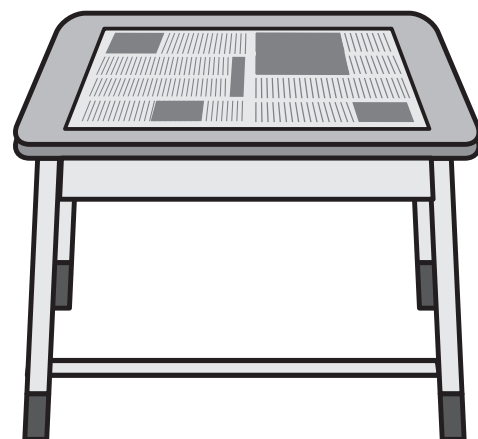
外装袋:PE

11-2211

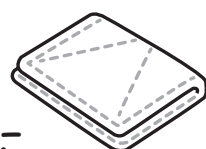


## 1 じゅんぴ

つくえのうえにしんぶんしを  
しいておきましょう。

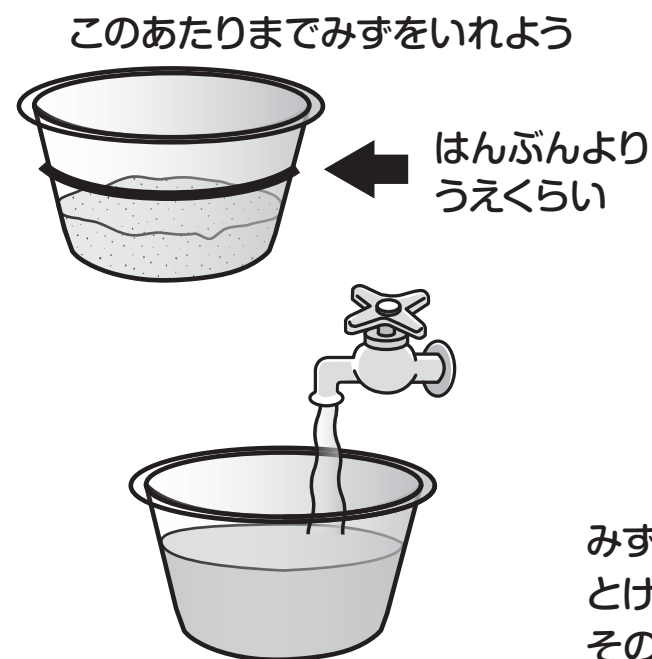
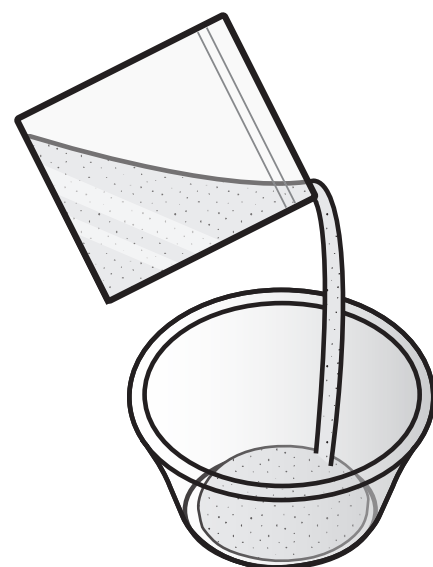


こぼしてしまったときや  
かたづけのときにつかうために、  
ぞうきんもじゅんぴしておきましょう。



## 2 みずのりのつくりかた

①せんたくのりのこなをすべてカップにいれます。 ②みずをカップにいれます。



③まぜてこながとけたら、  
かんせいです。  
とろみがでできます。



みずのおんどがひくいときは、  
とけるのにじかんがかかることがあります。  
そのばあいはしばらくおいてください。

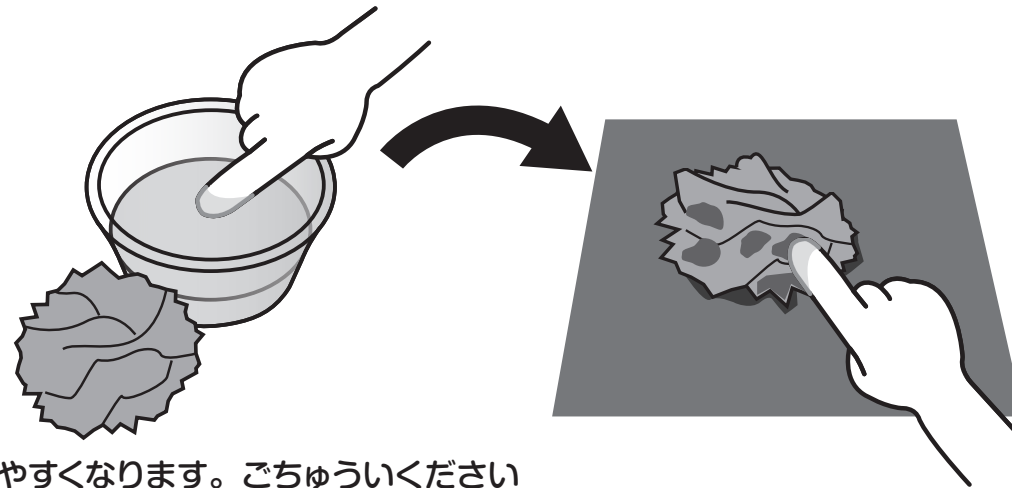
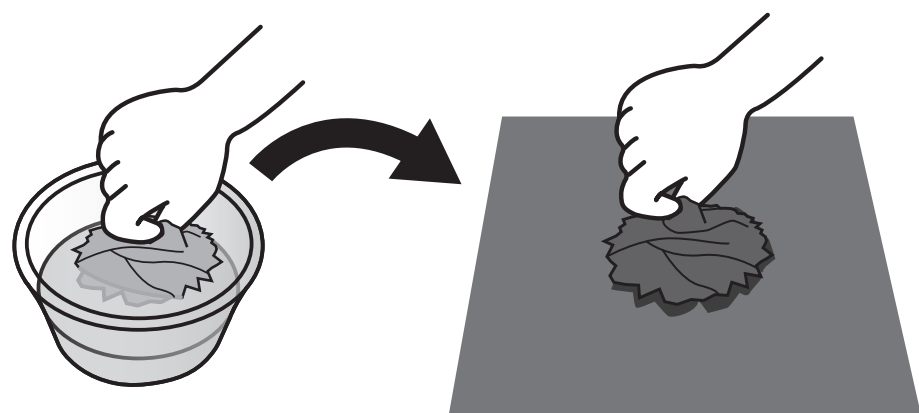
## 3 おはながみでえをかこう!

おはながみを  
ちぎったり、  
まるめたりしよう。



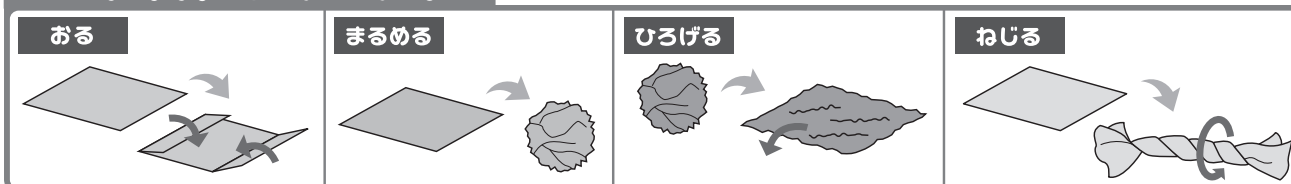
だいしをしろかろかえらぼう。

おはながみをちよくせつみずのりにつけたり、ゆびをつかってつけたりしてえをかこう。



※みずのりをつけすぎると、かみがそりやすくなります。ごちゅうください

### つくりかたのヒント



## 4 こうさくをおえたら

あまった「のり」はかわかしてからすてるか、  
かみなどですわせたりふきとったりして  
すてましょう。



さいごに  
てをしっかりと  
あらいましょう。

※あまったのりをたいりょうにすいどうにながすと、  
つまりのげんいんになるので、きをつけてください

### ⚠ ちゅうい

- せんたくのりが口や目にはいつてしまったときは、大量の水であらってください。
- せんたくのりをのみこんでしまったときや、なにか症状がでたときは、病院で診察をうけてください。(のりの成分は、でんぷんです。)
- 工作をする時は安全にちゅういして、説明書の通りに正しく使ってください。
- セットされている材料は、工作の他には使わないでください。
- 材料を目、鼻、口などに入れないでください。
- 材料が入っていた袋をかぶらないでください。